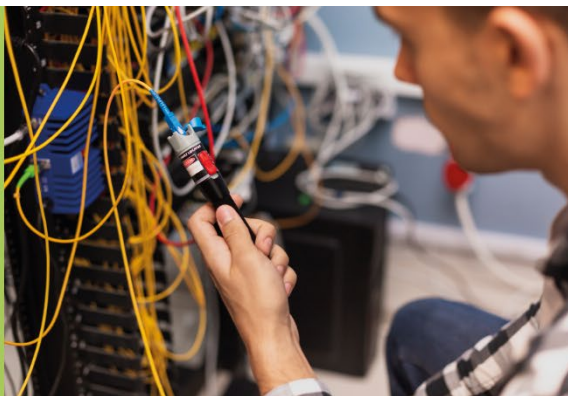




Organisme de formation professionnelle  
Centre de Formation d'Apprentis



## Habilitations Electriques - Recyclage

B0/B1/B1V/B2/B2V/B2V ESSAI/BE ESSAI/BR/BC/HO

Code ROME : F1602

### **Pré-requis pour intégrer la formation :**

Etre salarié d'une entreprise et être volontaire.

### **Conditions particulières d'accès à la formation :**

- A partir de 16 ans
- Connaissance de la langue française (parlée, écrite et lue)

### **Validation :**

Avis après formation / Validité 3 ans

### **MODALITES**

**Prix :** 182€

**Public :** Formation initiale dans le domaine de l'électricité ou une expérience professionnelle significative

**Durée :** 10h30 soit 1.5 jours

**Lieu :** dans les centres OFIAQ Montpellier en présentiel ou ailleurs en distanciel

#### **Moyens et matériels pédagogiques :**

- Salle de cours équipée
- Support pédagogique
- Traçabilité complète du test
- Livre «Habilitation électrique - Personnel technicien»

**Financement éligible OPCO, entreprise, privé, pôle emploi...**

### **OBJECTIFS :**

Préparer aux habilitations électriques

Connaitre le risque électrique et s'avoir s'en protéger, être capable d'effectuer des travaux électriques

Application de la norme NF C 18-510

#### **Contact :**

Référent pédagogique :  
Pascal GOSSE  
recrutement@ofiaq.fr

## PROGRAMME PEDAGOGIQUE :

### THEMES COMMUNS POUR LA FORMATION INITIALE

- Effets du courant sur le corps humain : électrocution, brûlure
- Ouvrages ou installations : domaine de tension, limites et reconnaissance des matériels
- Zones d'environnement et leurs limites
- Habilitation : principales, symboles, limites et formalisations
- Analyse des risques et mise en oeuvre des principes généraux de prévention
- Surveillance des opérations
- Mise en sécurité d'un circuit : mise hors tension, VAT, consignation, mise hors de portée
- Equipements de protection collective et individuelle : identifier, vérifier, utiliser
- Equipement de travaux utilisés (échelle, outils à main...) : risque et mise en oeuvre
- Incendies et accidents sur ou près des ouvrages et installations électriques

### THEMES SPECIFIQUES B1, B1V, B2, B2V, B2V ESSAI

- Caractérisation des travaux et limites : hors tension, sous tension avec ou sans voisinage
- Habilitation : symboles et limites
- Mesures de prévention à appliquer lors des travaux : éliminer le risque, organiser, délimiter, signaler, respecter et faire respecter
- Matériels électriques dans leur environnement : fonctions, caractéristiques, identifications
- Equipements de travail utilisés : risques, vérifications, identifications, utilisations
- Instructions de sécurité pour essais (pour attribut « Essai »)

### THEMES SPECIFIQUES BC

- Fonction des matériels électriques : coupures, protections, séparations
- Chargé de consignation et charge d'exploitation électrique : rôle, instructions, échanges d'informations
- Documents applicables lors de travaux : instructions de sécurité, attestations de consignation, attestations de première étape de consignation, autorisations de travail...

### THEMES SPECIFIQUES B R INTERVENTION BT GENERALE

- Limites des habilitations BR et BS
- Chargé d'exploitation électrique : rôle, identification, utilisation
- Documents applicables lors d'une intervention : autorisations de travail, instructions de sécurité...
- Mesures de prévention à appliquer lors d'une intervention BT générale : éliminer le risque, organiser, délimiter, signaler, respecter et faire respecter
- Etapes et documents applicables lors d'une consignation pour son propre compte



#### Montpellier

255 rue Claude François- 34090  
Montpellier  
04 67 45 24 54  
montpellier@ofiaq.fr

#### Nîmes

32 rue Mallet Stevens- 30000  
Nîmes  
04 67 45 24 54  
montpellier@ofiaq.fr

#### Perpignan

1 TER, rue Franklin- 66000  
Perpignan  
04 68 51 27 61  
perpignan@ofiaq.fr

